

Nihao หนี่เห่าไชน่า ทราเวล

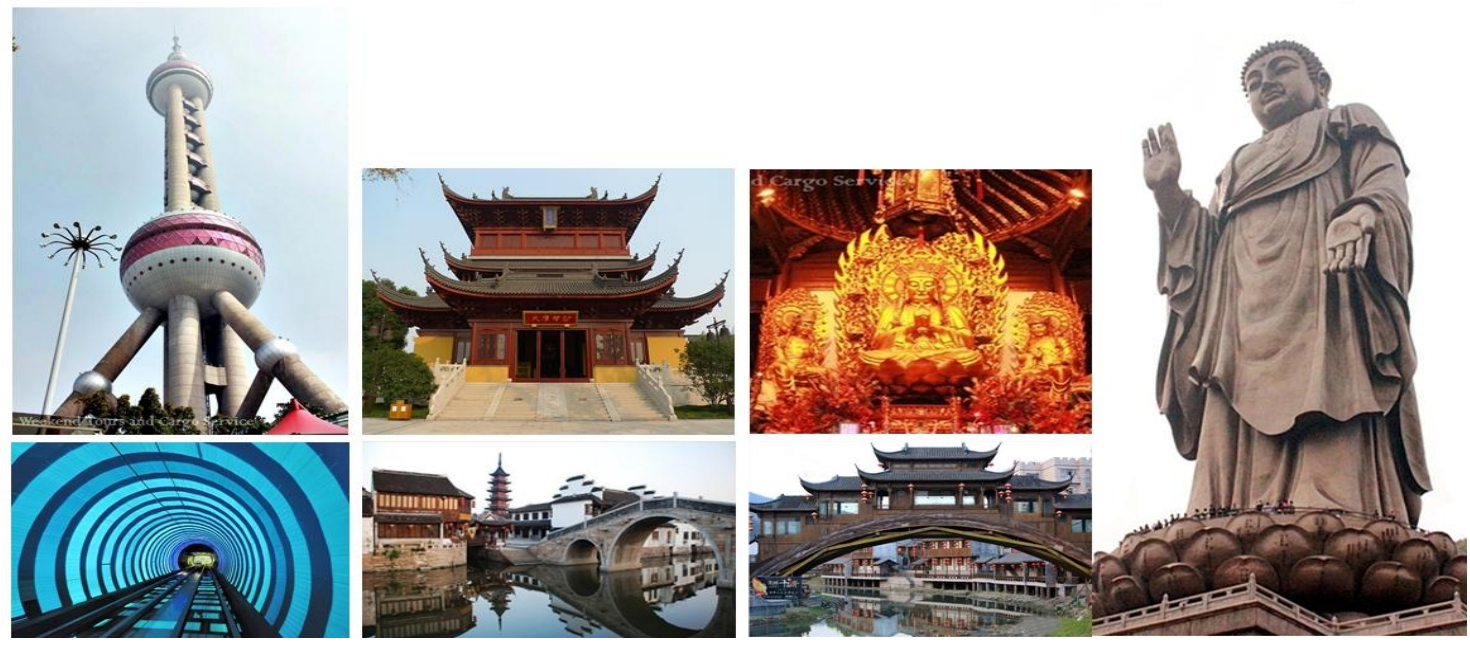
238/19 อาคารศรีวราแมนชั่น 2 ชั้น3 ห้อง19 ซอยนาทอง 7
ถ.รัชดาภิเษก แขวงดินแดง เขตดินแดง กรุงเทพฯ 10400

Tel:
ทัวร์ 091-694-4478
ไวไฟ 095-394-6987
วีซ่า 088-799-7946
Hotline 063-559-9996



Office 02-642-3852-4 www.nihaochinatravel.com @nihao1188

เชียงใหม่ หังโจว ซูโจว อู๋ซี โจวจวง



ไหว้พระ:วัดจี้กง พระใหญ่หลิงชาน วัดเซ่หยวน วัดพระหยก AIR CHINA 中国国际航空公司
ล่องเรือทะเลสาบซีหู(หังโจว) ...ล่องเรือชมหมู่บ้านกลางน้ำแห่งเจียงหนาน(โจวจวง)
เมืองจำลองซ่ง+โบริราชวงศ์ซ่ง ขึ้นทิวเขามุก หุ่นขี้ผึ้ง
ช้อปปิ้ง ตลาดเจียนหวังเมี่ยว ตลาดเถาเป่า
นั่งรถไฟแม่เหล็กความเร็วถึง 450 กิโลเมตร / ชั่วโมง

อาหารพิเศษ ซีโครงหมูอู๋ซี+หมูหันปี ,ไก่ชอทาน+เสี่ยวหลงเปา+ไก่แดงเซียงไฮ้

วันแรก : สนามบินสุวรรณภูมิ-เชียงใหม่-หาดใหญ่-ตานะนิง

01.30 น. คณะพร้อมกันที่ สนามบินสุวรรณภูมิ อาคารผู้โดยสารชั้น 4 เคาน์เตอร์ U สายการบิน AIR CHINA

โดยมีเจ้าหน้าที่ของบริษัทฯ รอต้อนรับและอำนวยความสะดวก

04.00 น. เห็นฟ้าสู่นครเชียงใหม่ สายการบิน AIR CHINA โดยเที่ยวบินที่ CA 806

09.40 น. ถึงสนามบินนานาชาติผู้ตุง มหานครเชียงใหม่ ได้รับขนานนามว่าเป็น “นครปารีสแห่งตะวันออก” ปัจจุบันเชียงใหม่เป็นศูนย์กลางอุตสาหกรรมที่ใหญ่ที่สุดของจีน มีชาวต่างชาติเข้ามาลงทุนทำธุรกิจมากมาย ตัวเมืองเชียงใหม่ตั้งอยู่ริมแม่น้ำห้วงผู้ ห่างจากปากแม่น้ำแยงซีเกียง 17 ไมล์ แบ่งออกเป็น 2 เขต คือ เขตผู้ตุงใหม่ และเขตผู้ตุงเมืองเก่า

กันโดยแม่น้ำห้วงผู้ ผ่านพิธีการตรวจคนเข้าเมือง นำท่านเดินทางสู่ **เขตไต้หวัน** ตั้งอยู่บนฝั่งตะวันตกของแม่น้ำห้วงผู้มีความยาวจากเหนือจรดใต้ถึง 4 กิโลเมตร เป็นเขตสถาปัตยกรรมที่ได้ชื่อว่า พิพิธภัณฑสถานชาติ ถือเป็นสัญลักษณ์ที่โดดเด่นของนครเชียงใหม่ อีกทั้งถือเป็นศูนย์กลางทางด้านการเงินการธนาคารที่สำคัญแห่งหนึ่งของเชียงใหม่ ตลอดแนวยาวของไต้หวันเป็นแหล่งรวมศิลปะสถาปัตยกรรมที่หลากหลาย เช่น สถาปัตยกรรมแบบโรมัน โกธิค บาร็อค รวมทั้งการผสมผสานระหว่างสถาปัตยกรรมตะวันออก-ตะวันตก เป็นที่ตั้งของหน่วยงานภาครัฐ เช่น กรมศุลกากร โรงแรม และสำนักงานใหญ่ของธนาคารต่างชาติ เป็นต้น บริเวณหาดไต้หวันแห่งนี้ท่านจะสามารถมองเห็นหอไข่มุก

เที่ยง **๑๐**บริการอาหารกลางวัน ณ ภัตตาคาร จากนั้นนำท่าน ช้อปปิ้งย่าน **ถนนตานะนิง** ถนนที่มีชื่อเสียงและคึกคักที่สุดของนครเชียงใหม่ ซึ่งเป็นแหล่งศูนย์กลางสำหรับการช้อปปิ้งที่คึกคักมากที่สุดของนครเชียงใหม่ รวมทั้งห้างสรรพสินค้าใหญ่ชื่อดังกว่า 10 ห้าง ร้านค้าต่าง ๆ, ร้านอาหารและศูนย์กลางความบันเทิงมากมาย ที่จะสร้างสีสันและความบันเทิงให้กับผู้ที่มาจับจ่ายบนถนนตานะนิง

ค่ำ **๑๐**บริการอาหารค่ำ ณ ภัตตาคาร

จากนั้นนำท่านสู่ที่พัก **Shanghai Express by holiday Inn หรือเทียบเท่าระดับ 4 ดาว**

วันที่สอง : เชียงใหม่-หังโจว - ล่องทะเลสาบซีหู -วัดจี้กิง - สวนชาหลงจิ่ง -โชว์เมืองจำลองซ่ง(พร้อมดูโชว์)

เช้า **๑๐**บริการอาหารเช้า ณ. ที่พัก จากนั้นนำท่านเดินทางสู่ **เมืองหังโจว** ตั้งอยู่ทางตอนเหนือ ของมณฑลเจ้อเจียง ทางตะวันออกของจีน ที่ได้รับการพัฒนาอย่างสูงสุดแล้ว เป็นที่รู้จักกันเป็นอย่างดีว่าเป็นเมืองที่มีความสำคัญทางเศรษฐกิจ มีวัฒนธรรม รวมทั้งมั่งคั่งไปด้วยแหล่งอุตสาหกรรมมากมาย

นำท่าน **ล่องเรือชมทะเลสาบซีหู** (เรือเหมา)ชมทัศนียภาพอันงดงามและวิถีตรระการตาของทะเลสาบซีหู ชมทิวทัศน์ลิบแห่งของทะเลสาบซีหู พร้อมฟังเรื่องราวซึ่งเป็นที่มาของตำนานรัก “นางพญางูขาว” กับชายคนรักชื่อ “ไข่วเซี่ยน” ชมธรรมชาติอันงดงามรอบ ๆทะเลสาบ จนได้รับสมญานามจากนักท่องเที่ยวว่า “พฤษชาติในนครินทร์”

เที่ยง **๑๐**บริการอาหารกลางวัน ณ ภัตตาคาร

นำท่านชม **วัดจี้กิง** วัดจี้กิงตั้งอยู่บนภูเขาหนานผิงทางทิศใต้ของทะเลสาบซีหู แห่งเมืองหังโจว เป็นวัดเก่าแก่สร้างขึ้นในสมัยราชวงศ์โจว ถูกบูรณะซ่อมแซมในสมัยราชวงศ์ซ่ง เนื่องจากไฟไหม้ และได้เปลี่ยนชื่อมาเป็นวัดจี้กิงชื่อในปัจจุบัน ซึ่งแปลว่า สะอาด บริสุทธิ์ ในสมัยราชวงศ์หมิง (1985) ได้มีการบูรณะซ่อมแซมอีกครั้ง ภายในมีพระโพธิสัตว์กวนอิมพันกร รูปปั้นพระจี้กิง และมีหอร่มงัที่บรรจุระฆังทองแดงหนัก 40 ตัน ที่ชาวญี่ปุ่นมอบให้

ในปี 1986 วัดจี้กงมีระฆังตีที่ได้รับยกย่องว่าเป็นหนึ่งในสิบของดีแห่งซีหู ระฆังเทพเก้ามังกรของวัดจะถูกเคาะวันละ 108 ครั้ง และทุกวันสิ้นปีจะมีนักท่องเที่ยวชาวญี่ปุ่นมาฟังเสียงระฆังเที่ยงคืนเพื่อต้อนรับปีใหม่ วัดจี้กง เป็นวัดที่จี้กงเคยจำพรรษาอยู่และสำเร็จเป็นพระอรหันต์ที่นี่ วัดนี้เป็นวัดที่จี้กงสร้างขึ้นจากน้ำพักน้ำแรงของจี้กงเอง ภายในวัดมีบ่อน้ำที่มีตำนานเล่าว่า พระจี้กงเรียกท่อนซุงออกมาจากบ่อน้ำแห่งนี้ เพื่อนำมาสร้างวัด พระจี้กงได้ช่วยเหลือชาวหังโจวอย่างมาก เป็นเหตุให้ชาวบ้านนับถือท่านอย่างมาก

จากนั้นนำท่านเดินทางสู่ **ไร้อาหลงจิงฉา (ชาบ่อมังกร)** ของทะเลสาบซีหู เป็นโบชาที่มีชื่อเสียงที่สุดของเมืองหังโจว ให้ท่านชิมชาและช้อปปิ้งของฝากกันตามสบาย

จากนั้นนำท่านชม **เมืองจำลองราชวงศ์ซ่ง** เป็นเมืองจำลองที่ทางรัฐบาลจีนได้สร้างขึ้น เพื่อเป็นการอนุรักษ์ และฟื้นฟูศิลปวัฒนธรรม และสิ่งก่อสร้างในสมัยราชวงศ์ซ่ง โดยได้ออกแบบและสร้างให้เป็นเมืองหังโจวโบราณ ภายในได้จัดสร้างเมืองจำลอง ซึ่งมีทั้ง กำแพงเมือง บ้าน ตลาด โรงเรียน และชุมชนโบราณ อยู่ด้านใน นำท่านสัมผัสบรรยากาศและสัมผัสวิถีชีวิตสมัยราชวงศ์ซ่ง ไม่ว่าจะเป็นสถาปัตยกรรม การดำเนินชีวิต การแต่งกาย วัฒนธรรม ประเพณี ที่จำลองให้เราเห็นภายในเมืองจำลองนี้ จากนั้นนำท่านชมโชว์ราชวงศ์ซ่ง การแสดงโชว์ย้อนยุคที่สวยงามและสุดยอดด้วยเทคนิคซึ่งตระการตาทั้ง รูปแบบการโชว์ เทคนิค แสง สี เสียง จนไม่อาจละสายตาและสมกับคำที่ว่า "เที่ยวเมืองซ่งหนึ่งวัน เหมือนย้อนกลับไปหนึ่งพันปี "

ค่ำ

๑๐๑ บริการอาหารค่ำ ณ ภัตตาคาร

จากนั้นนำท่านสู่ที่พัก **Hangzhou Best western Premier Hotel หรือเทียบเท่าระดับ 4 ดาว**

วันที่สาม : หังโจว-ร้านผ้าไหม-เมืองอู๋ซี- พระใหญ่หลังซานต้าไฟ (รอราง)- ร้านไข่มุก -ชูโจว-ชมวัดซีหยวน

เช้า

๑๐๑ บริการอาหารเช้า ณ. ที่พัก

จากนั้นนำท่านเยี่ยมชม **ร้านผ้าไหมจีน** ผลิตภัณฑ์ที่ทำจากไหม ไม่ว่าจะเป็นเสื้อผ้า ผ้าพันคอ ฯลฯ ชมวิธีการนำเส้นไหมออกมาผลิตเป็นสินค้าทั้งใช้เครื่องจักร และแรงงานคน ชมการดัดย้อมไหมรังแปด (แปลกแต่จริง) เพื่อมาทำเส้นไหมผ้าไหมเหมาะกับการซื้อเป็นของขวัญและใช้เอง

นำท่านเดินทางสู่ **เมืองอู๋ซี** ซึ่งเป็นเมือง อุตสาหกรรมเบา และมีฉายาว่า เมืองเซี่ยงไฮ้ในวัยเด็กมีชื่อว่า หยิวซี เล่ากันว่าเมื่อสองพันปีก่อนมีการผลิตตะกั่วในเมืองนี้ และต่อมาแร่ ตะกั่วถูกขุดเจาะจนหมดสิ้นแต่บังเอิญมีคนขุดพบศิลาจารึกโบราณชิ้นหนึ่งมีใจความว่า "มีทหารตะกั่ว แผ่นดินจะไม่สงบ หากปราศจากทหารตะกั่วแผ่นดินจะร่มเย็นเป็นสุข"จึงได้เปลี่ยนชื่อใหม่ว่า อู๋ซี แปลว่าไม่มีตะกั่ว

เที่ยง

๑๐๑ บริการอาหารกลางวัน ณ ภัตตาคาร

นำท่านนมัสการ **พระใหญ่หลังซานต้าไฟ วัดหลังซาน (รวมรอราง)** ซึ่งเป็นพระพุทธรูปขนาดใหญ่ สูง 88 เมตร เป็นพระพุทธรูปปางห้ามญาติขนาดใหญ่ ลักษณะพระพักตร์สง่างาม เชิญท่านไหว้พระขอพรตามอภัยาคัย จากนั้นนำท่านชม ศาลาผ่านกงวัดหลังซาน ตั้งอยู่ริมทะเลสาบไท่หูที่กว้างใหญ่ อยู่เชิงเขาหลังซานที่สวยงาม เป็นกลุ่มสถาปัตยกรรมที่ยิ่งใหญ่อลังการ ด้านข้าง ๆ ของศาลาฯ เป็นพระพุทธรูปองค์ใหญ่ปางห้ามญาติทองสำริดที่เขาลิงซาน หรือตามภาษาจีนเรียกว่า "หลังซานต้าไฟ" ซึ่งมีความสูง 88 เมตร หน้า 700 ตัน ปางห้ามญาติ และมีพระพักตร์สง่างาม

จากนั้นนำท่านแวะชม **ร้านไข่มุก** สินค้าที่มีคุณภาพ และมีชื่อเสียงของเมืองจิน มีสินค้าให้เลือกซื้อ เลือกชมมากมาย เช่น สร้อยคอ สร้อยข้อมือ แหวน กำไร ครีมนไข่มุก เป็นต้น

นำท่านเดินทางสู่ **เมืองซูโจว** ซึ่งมีประวัติ 2,500 ปีมาแล้ว เดิมมีชื่อว่า “เมืองกู่ซู” ซึ่งเป็นเมืองที่มีสวนต่าง ๆ มาก เป็นอันดับหนึ่งในลุ่มแม่น้ำแยงซีเกียงตอนใต้และได้ชื่อว่าเป็นเมืองแห่งสาวงามอีกทั้งเป็นเมืองที่งดงามมากจนได้รับฉายาว่า “เมืองสวรรค์ในโลกมนุษย์” พร้อมเมืองหังโจว

นำท่านชม **วัดซีหยวน** นมัสการพระอรหันต์ไม้แกะสลัก 500 องค์ เจ้าแม่กวนอิม 1,000 มือ 1,000 ตา และพระจิ้งที่แกะสลักอย่างประหลาดที่สุดเพราะใบหน้าแสดงได้ถึง 3 อารมณ์ วัดนี้ยังเป็นวัดที่สมเด็จพระเทพฯ เคยเสด็จและได้ถ่ายรูป ณ ลานวัดหน้าโบสถ์ ซึ่งมีต้นแปะก๊วยเก่าแก่ปลูกไว้อย่างสวยงาม

ค่ำ **☉**บริการอาหารค่ำ ณ ภัตตาคาร

จากนั้นนำท่านสู่ที่พัก **Suzhou Jincheng Hotel หรือเทียบเท่าระดับ 4 ดาว**

วันที่สี่ : **ซูโจว-โจวจวง(นั่งเรือ) - เชียงไฮ้ - ร้านบัวหิมะ(นวดเท้า)- ชั้นหอไข่มุก+หุ่นซีฝิ่ง**

เช้า **☉**บริการอาหารเช้า ณ. ที่พัก

นำท่านเดินทางสู่ **เมืองโจวจวง** เป็นหมู่บ้านเล็ก ๆ ซึ่งได้รับฉายาว่า “ยอดหมู่บ้านกลางน้ำแห่งเจียงหนาน” ตั้งอยู่ทางตอนใต้ของมณฑลเจียงซู ในเขตเมืองคุนซาน เสน่ห์อันบริสุทธิ์ของโจวจวง ที่คงทนอยู่มาหลายร้อยปี โดยมากกว่าร้อยละ 60 ของบ้านในโจวจวงนั้นสร้างขึ้นตั้งแต่สมัยราชวงศ์หมิง (ค.ศ.1368-1644) และ ราชวงศ์ชิง (ค.ศ.1644-1911) อันประกอบด้วยอาคารและบ้านทรงจันทรา 100 หลัง และ สะพานหินราว 60 หลัง ซึ่งถูกอนุรักษ์ไว้จนถึงปัจจุบันให้ท่านได้ **ล่องเรือชมความงดงาม**

เที่ยง **☉**บริการอาหารกลางวัน ณ ภัตตาคาร

นำท่านเดินทางสู่ **มหานครเซี่ยงไฮ้** ตั้งอยู่บนฝั่งแม่น้ำหวงผู่เส้นเลือดที่หล่อเลี้ยงมหานครเมืองนี้และมีความยาวถึง 80 กม. เป็นเมืองศูนย์กลาง เมืองท่าและเป็นเมืองขนาดใหญ่ที่สุดของจีน เนื่องจากเป็นเมืองศูนย์กลางความเจริญในด้านต่าง ๆ ของภูมิภาค ทั้งทางด้านเศรษฐกิจการค้า การเงิน การลงทุน รวมถึงด้านแฟชั่น และการท่องเที่ยว เซี่ยงไฮ้จึงนับเป็นความภาคภูมิใจของชาวจีนโดยถือได้ว่าเซี่ยงไฮ้เป็นสัญลักษณ์ของจีนยุคใหม่ในด้านความก้าวหน้าและความทันสมัย

ท่านชมศูนย์สมุนไพรและค้นคว้า ยาแผนโบราณหรือเป่าซูถิง พร้อมฟังการบรรยายสรรพคุณของ สมุนไพรจีนหรือในชื่อว่า ยาบัวหิมะ ซึ่ยาแก่น้ำร้อนลวกเป่าฟูหลิง “ **ยาบัวหิมะ** ” ยาประจำบ้านที่มีชื่อเสียง ให้ทุกท่านได้คลายเมื่อยด้วยการนวดเท้า

นำท่าน **ขึ้นหอไข่มุก** หอไข่มุกเป็นหอส่งสัญญาณวิทยุโทรทัศน์ ความสูงของหอคอยนี้ สูงถึง 468 เมตร ถือเป็นหอคอยที่มีความสูงที่สุดในเอเชีย และสูงเป็นอันดับ 5 ของโลก ลักษณะภายนอกเหมือนไข่มุกต่อเรียงกัน 11 ลูก มีเสาค้ำทั้งหมด 3 เสา ใจกลางประกอบด้วยลิฟท์ความเร็วสูง 6 ตัว แต่ละตัวมีความเร็วในการขนส่งผู้โดยสารได้ถึง 7 เมตรต่อ 1 วินาที นำท่านชมวิว และที่พิเศษสุดๆ คือที่พื้นของชั้นนี้นั้นจะมีส่วนที่เป็นกระจกให้ ซึ่งสามารถมองลงมาข้างล่างได้ จากนั้นนำท่านชม**พิพิธภัณฑ์หุ่นซีฝิ่ง**ที่แสดงถึงวัฒนธรรมและประวัติศาสตร์ของนครเซี่ยงไฮ้

ค่ำ **☉**บริการอาหารค่ำ ณ ภัตตาคาร

จากนั้นนำท่านสู่ที่พัก **Shanghai Express by holiday Inn หรือเทียบเท่าระดับ 4 ดาว**

วันที่ห้า : **ร้านหยก- วัดพระหยก- ตลาดเงินหวงเมี่ยว- ตลาดของก๊อปปี้ - นั่งรถไฟแม่เหล็ก**

เช้า **☉**บริการอาหารเช้า ณ. ที่พัก

นำท่านชม อัญมณีล้ำค่า **หยก** เป็นเครื่องประดับที่นิยมกันอย่างแพร่หลายเพราะเชื่อว่าใส่แล้วจะช่วยป้องกันอันตรายได้ ให้ท่านได้เลือกซื้อ กำไรหยก แหวนหยก หรือผีเสื้อะสัตว์มงคลที่มีชื่อเสียง ที่มีคุณภาพและมีชื่อเสียงของประเทศจีน จากนั้นนำท่านชม **วัดพระหยก** ที่อัญเชิญมาจากพม่าอยู่ถึงสององค์ องค์แรกเป็นพระพุทธรูปปางนั่งมีความสูง 190 เซนติเมตร และองค์ที่สองเป็นปางไสยาสน์ (ปางนอน) มีความ ยาว 96 เซนติเมตร ทั้งสององค์เปล่งประกายด้วยเนื้อหยกสีขาวนวล สีหน้างดงามและเปี่ยมด้วยเมตตา

เที่ยง

๑๐ | บริการอาหารกลางวัน ณ ภัตตาคาร

ช้อปปิ้งย่าน **ตลาดแจ้งหวังเมียว** หรือที่เรียกกันว่า วัดเทพเจ้าประจำเมือง เคยตั้งอยู่ใจกลางเมืองเก่า ซึ่งได้กลายเป็นศูนย์รวมสินค้า และอาหารพื้นเมืองที่แสดงถึงเอกลักษณ์ของชาวเชียงไฮ้ซึ่งมีการผสมผสานระหว่างอดีตและปัจจุบันได้อย่างลงตัว ซึ่งเป็นย่านสินค้าราคาถูกที่มีชื่อ อีกย่านหนึ่งของ นครเชียงไฮ้ นำท่านช้อปปิ้งจุกใจกับ **ตลาดก้อปี้เถาเป่าเจิง** มีสินค้าให้เลือกซื้อมากมายหลากหลายยี่ห้อ ในราคาขอมเยว่ ให้ท่านเลือกซื้ออย่างเต็มอิม สมควรแก่เวลานำท่านเดินทางสู่สนามบิน โดยให้ท่าน **นั่งรถไฟฟ้าแม่เหล็ก** ซึ่งสามารถทำความเร็วได้ถึง 450 กิโลเมตร / ชั่วโมง เพลิดเพลินกับจอมอนิเตอร์และสัมผัสความทันสมัยภายในรถไฟ

เย็น ๑๐ |

บริการอาหารค่ำ ณ. ภัตตาคาร หลังอาหารนำท่านเดินทางสู่สนามบิน

23.50 น.

กลับกรุงเทพฯ โดยสายการบินแอร์ไชน่า เที่ยวบินที่ CA 805

03.20 น.

เดินทางถึงสุวรรณภูมิ โดยสวัสดิภาพ (ในวันรุ่งขึ้น)

กำหนดการเดินทาง	อัตราค่าบริการ	
	ราคาผู้ใหญ่และเด็กท่านละ (พักห้องคู่)	พักเดี่ยว (เพิ่ม)
เชียงไฮ้ – หังโจว – ชูโจว-อู่ซี- โจวจวง (5 วัน 4 คืน) (CA 806 04.20-09.20 // CA805 23.50 – 03.20 +)		
ช่วงเดือนพฤษภาคม 2561	23,900	4,500.-
ช่วงเดือนมิถุนายน-กรกฎาคม 2561	21,900	4,500.-
ช่วงเดือนสิงหาคม –กันยายน 2561	23,900	4,500.-
ช่วงเดือนตุลาคม 2561	25,900	5,000.-
โปรแกรมนี้ไม่มีราคาเด็กและขอสงวนสิทธิ์ออกเดินทาง 15 ท่าน ขึ้นไป		

หมายเหตุ: เข้าร้านช้อปปิ้ง : บั๊กหิมะ(พร้อมนวดเท้า) + ผ้าไหม+ ใบชาหลงจิ่ง +หยก + ไข่มุก

ซึ่งจำเป็นต้องบรรจุในโปรแกรมทัวร์ด้วย เพราะมีผลกับราคาทัวร์ จึงเรียนให้นักท่องเที่ยวทุกท่านทราบว่า

ร้านทุกร้านจำเป็นต้องรบกวนทุกท่านแวะชมซึ่งจะใช้เวลาร้านละประมาณ 1 ชั่วโมง

ซื้อหรือไม่ซื้อขึ้นอยู่กับความพอใจของลูกค้าเป็นหลัก ไม่มีการบังคับใดๆ ทั้งสิ้น

กรณี ที่ท่านไม่สะดวกเข้าร้านช้อปปิ้งดังกล่าว ท่านจะต้องจ่ายเงินเพิ่มตามอัตราร้านช้อปแต่ละร้านกำหนดไว้
(เนื่องจากอัตราค่าบริการทัวร์เป็นราคาเข้าร้านช้อป)

ข้อควรระวัง!!! ท่านใดที่ต้องออกตัวภายในประเทศ (เครื่องบิน, รถทัวร์, รถไฟ) กรุณาสอบถามที่เจ้าหน้าที่ก่อนทุกครั้ง

หมายเหตุ : ราคาทัวร์ดังกล่าวอาจเปลี่ยนแปลงได้ เนื่องจากสภาวะน้ำมันโลกที่มีการปรับราคาสูงขึ้น

ทำให้สายการบินอาจมีการปรับราคาภาษีน้ำมันขึ้นในอนาคต ซึ่งทางบริษัทฯ ขอสงวนสิทธิ์เก็บค่าภาษีน้ำมันเพิ่มตามความเป็นจริง

บริษัทฯขอสงวนสิทธิ์ที่จะเปลี่ยนแปลงรายการตามความเหมาะสม ทั้งนี้ขึ้นอยู่กับ การเปลี่ยนแปลงของสายการบิน สภาพทางการเมือง ภัยทางธรรมชาติ แต่ยังคงจะรักษามาตรฐานการบริการและยึดถือผลประโยชน์ของผู้เดินทางเป็นสำคัญ (ราคาดังกล่าวข้างต้นสามารถเปลี่ยนแปลงได้ตามความเหมาะสม ทั้งนี้ขึ้นอยู่กับสภาวะค่าเงินบาทที่ไม่คงที่และกรณีที่สายการบินมีการเรียกเก็บค่าน้ำมันเพิ่มเติมจากราคาที่กำหนดไว้)

อัตราค่าบริการดังกล่าวรวม

- ☺ ค่าตัวเครื่องบินชั้นทัศนจาร ไป-กลับ ตามที่ระบุไว้ในรายการ
- ☺ ค่าวีซ่าและภาษีสนามบินทุกแห่ง ตามที่กำหนดไว้ในรายการ
- ☺ ค่าโรงแรมระดับมาตรฐาน (พักห้องละ 2 ท่าน), อาหารและเครื่องดื่มทุกมื้อ ตามที่ระบุไว้ในรายการ
- ☺ ค่ายานพาหนะ และค่าธรรมเนียมเข้าชมสถานที่ต่างๆ ตามที่ระบุไว้ในรายการ
- ☺ น้ำหนักสัมภาระท่านละไม่เกิน 20 กิโลกรัม, ค่าประกันวินาศภัยเครื่องบินตามเงื่อนไขของแต่ละสายการบินที่มีการเรียกเก็บ
- ☺ ค่าประกันอุบัติเหตุระหว่างการเดินทาง ท่านละไม่เกิน 1,000,000 บาท (ตามข้อตกลงระหว่างบริษัทฯ กับบริษัทประกัน)
- ☺ ทั้งนี้ขอมอบอยู่ในข้อจำกัดที่มีการตกลงไว้กับบริษัทประกันชีวิต **ทุกกรณี** ต้องมีใบเสร็จ และมีเอกสารรับรองทางการแพทย์ หรือจากหน่วยงานที่เกี่ยวข้อง

อัตราค่าบริการดังกล่าวไม่รวม

- ☺ ค่าหนังสือเดินทาง และเอกสารต่างค้ำต่างๆ
- ☺ ค่าใช้จ่ายอื่นๆ ที่นอกเหนือจากรายการระบุ อาทิ เครื่องดื่ม ค่าอาหาร ค่าโทรศัพท์ ค่าซักรีด ฯลฯ
- ☺ ค่าภาษีทุกรายการคิดจากขอค่าบริการ, ค่าภาษีเดินทาง (ถ้ามีการเรียกเก็บ)
- ☺ ค่า VAT 7 % หักภาษี ณ ที่จ่าย 3 % **ในกรณีที่ลูกค้าต้องการใบเสร็จรับเงินที่ถูกต้อง จะต้องบวกค่าภาษีมูลค่าเพิ่ม และหัก ณ ที่จ่าย จากยอดขายจริงทั้งหมดเท่านั้น และโปรดแจ้งทางบริษัทฯ จะออกให้ภายหลัง ขอสงวนสิทธิ์ออกใบเสร็จที่ลูกค้าให้กับบริษัททัวร์เท่านั้น**

- ☺ ค่าทิปคนขับรถท้องถิ่น อัตราวันละ 10 หยวน / คน / วัน
- ☺ ค่าทิปไกด์ท้องถิ่น อัตราวันละ 10 หยวน / คน / วัน
- ☺ ค่าทิปหัวหน้าทัวร์ อัตราวันละ 10 หยวน / คน / วัน

เงื่อนไขการให้บริการ

1. ในการจองครั้งแรก มัดจำท่านละ **10,000** บาท หรือทั้งหมด ส่วนที่เหลือชำระก่อนเดินทาง 15 วัน
2. เนื่องจากราคานี้เป็นราคาโปรโมชั่น ตัวเครื่องบินการันตีการจ่ายเงินล่วงหน้าเต็ม 100% ซึ่งเมื่อจองและจ่ายมัดจำแล้ว ถ้าผู้จองยกเลิกจะไม่มี การคืนค่ามัดจำใดๆ ทั้งสิ้น และในกรณีที่ออกตัวเครื่องบินไปแล้ว หากมีการยกเลิกหรือขอเลื่อนการเดินทาง ผู้จองจะไม่สามารถทำเรื่องขอคืน ค่าตัวหรือขอคืนค่าทัวร์ทั้งหมด
3. **คณะทัวร์ครบ 15 ท่านออกเดินทาง มีหัวหน้าทัวร์ไทยเดินทางไป-กลับ พร้อมกับคณะ**
4. เมื่อท่านออกเดินทางไปกับคณะแล้ว ท่านงดการใช้บริการรายการใดรายการหนึ่ง หรือไม่เดินทางพร้อมคณะถือว่าท่านสละสิทธิ์ ไม่อาจ เรียกร้องค่าบริการ และเงินมัดจำคืน ไม่ว่ากรณีใดๆ ทั้งสิ้น
5. กรณีที่กองตรวจคนเข้าเมืองทั้งที่กรุงเทพฯ และในต่างประเทศปฏิเสธมิให้เดินทางออก หรือเข้าประเทศที่ระบุในรายการเดินทาง บริษัทฯ ของ สวงวนสิทธิ์ที่จะ ไม่คืนค่าบริการไม่ว่ากรณีใดๆ ทั้งสิ้น

6. การยกเลิก

ยกเลิกก่อนการเดินทาง 50 วันขึ้นไป คืนเงินทั้งหมด / ยกเลิกก่อนการเดินทาง 30 วันขึ้นไป เก็บค่าใช้จ่าย ท่านละ 10,000 บาท

ยกเลิกก่อนการเดินทาง 18 วัน เก็บค่าใช้จ่าย 50% ของราคาทัวร์ /ยกเลิกการเดินทางน้อยกว่า 12 วัน เก็บค่าใช้จ่ายทั้งหมด 100 % ของราคาทัวร์ กรุ๊ปที่เดินทางช่วงวันหยุดหรือเทศกาลที่ต้องการันตีมัดจำกับสายการบิน หรือกรุ๊ปที่มีการการันตีมัดจำที่ปักโดยตรง หรือโดยการผ่านตัวแทนใน ประเทศหรือต่างประเทศ และไม่อาจขอคืนเงินได้ รวมถึง

***เที่ยวบินพิเศษ เช่น **EXTRA FLIGHT** และ **CHARTER FLIGHT** จะไม่มีการคืนเงินมัดจำ

หรือค่าทัวร์ทั้งหมด เนื่องจากค่าตัวเป็นการเหมาจ่ายในเที่ยวบินนั้นๆ***

หมายเหตุ

1. จำนวนผู้เดินทางขั้นต่ำผู้ใหญ่ 15 ท่านขึ้นไป เที่ยวบิน, ราคา และรายการอาจมีการเปลี่ยนแปลงได้ตามความเหมาะสม
2. บริษัทฯ มีสิทธิ์ที่จะเปลี่ยนแปลงรายละเอียดบางประการในทัวร์นี้ เมื่อเกิดเหตุสุดวิสัยจนไม่อาจแก้ไขได้
3. รายการท่องเที่ยวสามารถเปลี่ยนแปลงได้ตามความเหมาะสม โดยคำนึงถึงผลประโยชน์ของผู้เดินทางเป็นสำคัญ
4. บริษัทฯ ไม่รับผิดชอบค่าเสียหายในเหตุการณ์ที่เกิดจากสายการบิน ภัยธรรมชาติ ปฏิบัติและอื่นๆ ที่อยู่นอกเหนือการควบคุมของทางบริษัทฯ หรือค่าใช้จ่ายเพิ่มเติมที่เกิดขึ้นทางตรงหรือทางอ้อม เช่น การเจ็บป่วย, การถูกทำร้าย, การสูญหาย, ความล่าช้า หรือจากอุบัติเหตุต่างๆ
5. ทางบริษัทฯ จะไม่รับผิดชอบใดๆ ทั้งสิ้นหากเกิดกรณีความล่าช้าจากสายการบิน, การประท้วง, การนัดหยุดงาน, การก่อกวนจลาจล หรือกรณีที่ท่าน ถูกปฏิเสธ การเข้าหรือออกเมืองจากเจ้าหน้าที่ตรวจคนเข้าเมือง หรือเจ้าหน้าที่กรมแรงงานทั้งจากไทย และต่างประเทศซึ่งอยู่นอกเหนือความ รับผิดชอบของบริษัทฯ
6. หากไม่สามารถไปเที่ยวในสถานที่ที่ระบุใน โปรแกรมได้ อันเนื่องมาจากธรรมชาติ ความล่าช้า และความผิดพลาดจากทางสายการบิน จะไม่มี การคืนเงินใดๆทั้งสิ้น แต่ทั้งนี้ทางบริษัทฯ จะจัดหารายการเที่ยวสถานที่อื่นๆ มาให้ โดยขอสงวนสิทธิ์การจดหมายนี้โดยไม่แจ้งให้ทราบล่วงหน้า
7. ราคานี้คิดตามราคาตัวเครื่องบินในปัจจุบัน หากราคาตัวเครื่องบินปรับสูงขึ้น บริษัทฯ สงวนสิทธิ์ที่จะปรับราคาตัวเครื่องบินตามสถานการณ์ ดังกล่าว
8. หนังสือเดินทางต้องมีอายุเหลือใช้งานไม่น้อยกว่า 6 เดือน และบริษัทฯ รับเฉพาะผู้มีจุดประสงค์เดินทางเพื่อท่องเที่ยวเท่านั้น
9. ทางบริษัทฯ จะไม่รับผิดชอบใดๆ ทั้งสิ้น หากท่านใช้บริการของทางบริษัทฯ ไม่ครบ อาทิ ไม่เที่ยวบางรายการ, ไม่ทานอาหารบางมื้อ เพราะ ค่าใช้จ่ายทุกอย่าง ทางบริษัทฯ ได้ชำระค่าใช้จ่ายให้ตัวแทนต่างประเทศแบบเหมาขาดก่อนออกเดินทางแล้ว

10. ทางบริษัทฯ จะไม่รับผิดชอบใดๆ ทั้งสิ้น หากเกิดสิ่งของสูญหายจากการโจรกรรม และ/หรือ เกิดอุบัติเหตุที่เกิดจากความประมาทของตัวนักท่องเที่ยวเอง
11. เนื่องจากตัวเครื่องบินเป็นตั๋วราคาพิเศษ เมื่อออกตั๋วไปแล้วในกรณีที่ท่านไม่สามารถเดินทางพร้อมคณะ ไม่ว่าจะด้วยเหตุผลใดก็ตาม ตัวเครื่องบินไม่สามารถนำมาเลื่อนวันหรือคืนเงินได้
12. เมื่อท่านตกลงชำระเงินไม่ว่าทั้งหมดหรือบางส่วนกับทางบริษัทฯ ทางบริษัทฯ จะถือว่าท่านได้ยอมรับในเงื่อนไขข้อตกลงต่างๆ ที่ได้ระบุไว้แล้วทั้งหมด
13. ในกรณีที่ลูกค้าต้องออกตัวโดยสารภายในประเทศ กรุณาติดต่อเจ้าหน้าที่ของบริษัทฯ ก่อนทุกครั้ง มิฉะนั้นทางบริษัทฯ จะไม่รับผิดชอบค่าใช้จ่ายใดๆ ทั้งสิ้น

เอกสารในการทำวีซ่าจีนสำหรับหนังสือเดินทาง

1. หนังสือเดินทางที่มีอายุการใช้งานไม่ต่ำกว่า 6 เดือน (หมายเหตุ: หนังสือเดินทางต้องไม่มีการชำรุดใดๆ ทั้งสิ้น ถ้าเกิดการชำรุดเจ้าหน้าที่ตรวจคนเข้า-ออกเมือง จะปฏิเสธการขอออกนอกประเทศของท่านได้)
2. หนังสือเดินทางต้องมีหน้าว่าง สำหรับประทับตราวีซ่าและตราเข้า-ออก อย่างน้อย 2 หน้าเต็ม
3. รูปถ่ายสีขนาด 1.8X2 นิ้ว จำนวน 2 ใบ ใช้กระดาษฟูจิหรือโกดัก พื้นหลังสีขาว ไม่ยิ้ม หน้าตรง เห็นใบหู ไม่ใส่เครื่องประดับ ไม่ใส่เสื้อสีขาว และต้องไม่ใช่สติ๊กเกอร์ หรือรูปพรีนจากคอมพิวเตอร์ * รูปถ่ายไม่เกิน 6 เดือน * ท่านที่ประสงค์ใช้รูปถ่ายข้าราชการในการยื่นวีซ่า กรุณาเตรียมหนังสือรับรองต้นสังกัดจัดมาพร้อมกับการส่งหนังสือเดินทาง
4. สำเนาทะเบียนบ้าน และสำเนาบัตรประชาชนของผู้เดินทาง อัตราค่าวีซ่าด่วน ที่ต้องจ่ายเพิ่มให้สถานทูตจีน เมื่อท่านส่งหนังสือเดินทางล่าช้า (ต่างชาติฝรั่งเศสไม่สามารถขอวีซ่าด่วนได้)

พาสปอร์ต ควรมีอายุใช้งานเหลือเกิน 6 เดือน
มิฉะนั้นบริษัทจะไม่รับผิดชอบกรณี
ด่านตรวจคนเข้าเมืองปฏิเสธการเดินทางของท่าน